

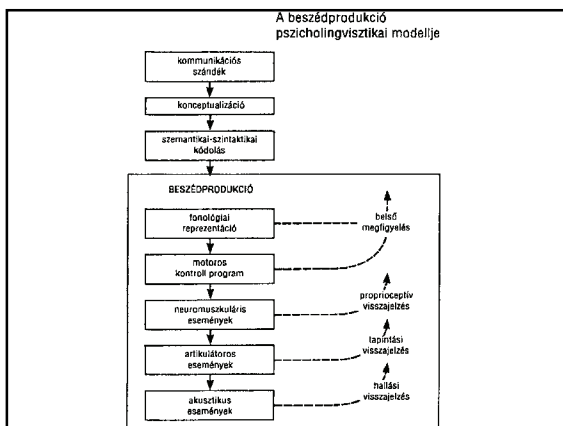
2. téma

Kortikális fonetika

Olvasnivaló:

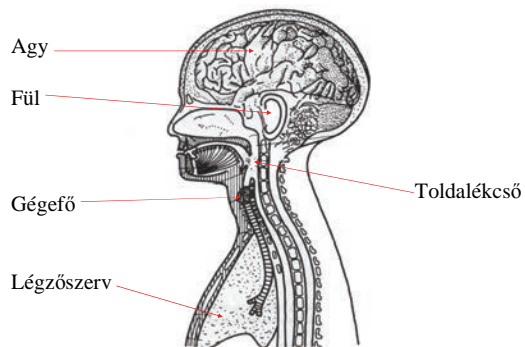
▲ David Crystal: A nyelv és az agy.
In: Crystal: *A nyelv enciklopédiája*. Bp., 1998.
326–334.

cortex 'kéreg'
cortex cerebri 'agykéreg,
szürkeállomány'

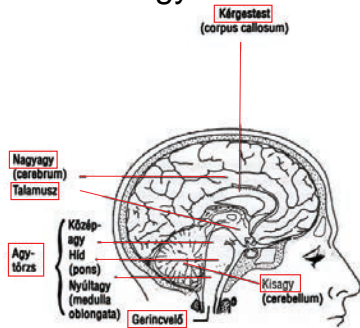


A **kortikális fonetika** alapegysége: **neuréma₁**
(az egy beszédhang létrehozásához szükséges idegingerületek összessége, egy beszédhang neurofiziológiai vetülete)

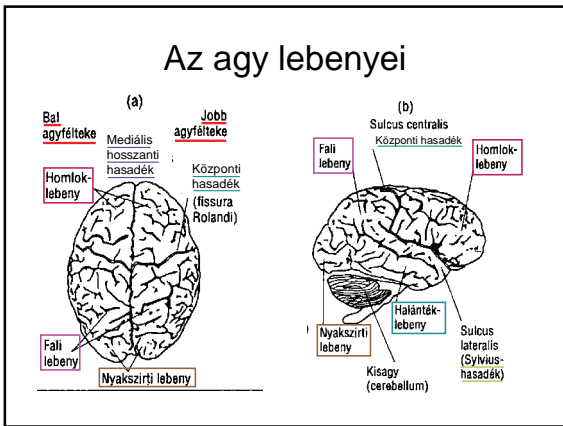
A beszédszervek



Az agy részei



Az agy lebenyei



Extrapiramidális rendszer

farksmag
talamusz
hipotalamusz
vörös mag
retikuláris mag
kisagyvelő

AZ AGY KÜLSŐ SZERKEZETE

A bal agyfélteke oldalnézeti képe



