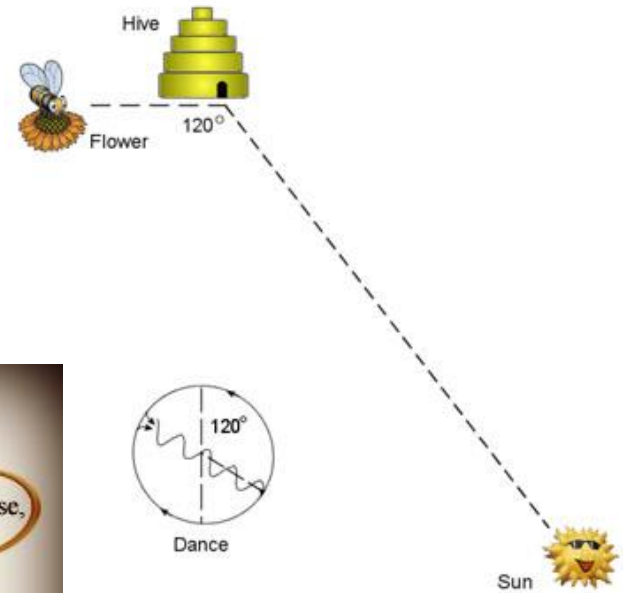
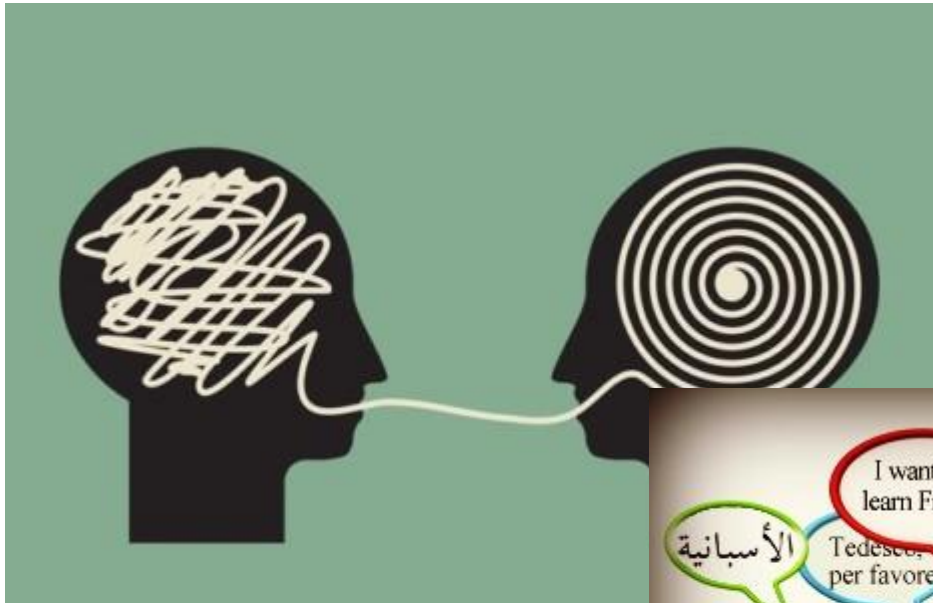
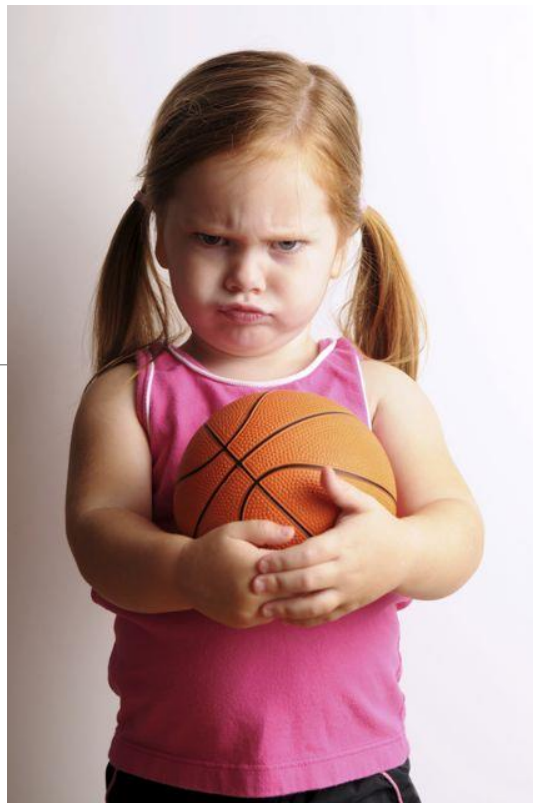


# Bevezetés a kommunikációelméletbe

---

1.

# Kommunikáció?



# Meghatározási kísérletek

---

## A kommunikáció

- a szervezet megkülönböztető válasza egy ingerre. (Stevens 1950)
- információ, gondolatok, érzelmek, jártasságok stb. átadása szimbólumok – szavak, képek, grafikai alakzatok stb. – használata révén. (Berelson–Steiner 1964)
- A kommunikációnak sajátos viselkedési helyzetei vannak, amelyekben a kommunikátor átad egy üzenetet a befogadónak azzal a tudatos szándékkal, hogy befolyásolja annak viselkedését. (Miller 1966)
- válasz kiváltása verbális szimbólumok segítségével. (Dance 1967)
- Az emberi kommunikáció akkor jön létre, ha egy egyén válaszol a szimbólumokra. (Cronkhite 1976)
- szimbólumokon és üzenetrendszeren keresztül megvalósuló társadalmi interakció. (Gerbner 1966)

# Meghatározási kísérletek

---

## A kommunikáció

- a szervezet megkülönböztető válasza egy ingerre. (Stevens 1950)
- információ, gondolatok, érzelmek, jártasságok stb. átadása szimbólumok, jelalakzatok stb. – használata révén. (Berelson–Steiner 1964)
- A kommunikációnak sajátos viselkedési helyzetei vannak, amelyekben az adó átad egy üzenetet a befogadónak azzal a tudatos szándékkal, hogy befolyásolja a viselkedését. (Miller 1966)
- válasz kiváltása verbális szimbólumok segítségével. (Dance 1967)
- Az emberi kommunikáció akkor jön létre, ha egy egyén válaszol a szimbólumokra. (Goffman 1966)
- szimbólumokon és üzenetrendszeren keresztül megvalósuló társadalmi dimenzió (Goffman 1966)

válaszreakció

szimbólumok átadása

szándékosság

a választott szimbólum hatása

társadalmi dimenzió

# Összegezve

---

A kommunikáció akkor jön létre, ha a kommunikáló felek úgy kombinálják, manipulálják a szimbólumokat, hogy azok üzenetet (jelentést) közvetítsenek egymás számára.



A kommunikáció bipoláris rendszert, kommunikátort és befogadót feltételez, természetére nézve szimbolikus és szándékos.

# A kommunikáció jellemzői

---

- szimbolikus folyamat

(jel: szimptóma, szignál, szimbólum)



asztal

# A kommunikáció jellemzői

---

- szimbolikus folyamat  
(jel: szimptóma, szignál, szimbólum)
- társadalmi folyamat
- koorientációt feltételez
- egyéni értelmezést vált ki
- megosztott jelentést feltételez



# A kommunikáció jellemzői

---

- szimbolikus folyamat

(jel: szimptóma, szignál, szimbólum)

- társadalmi folyamat
- koorientációt feltételez
- egyéni értelmezést vált ki
- megosztott jelentést feltételez
- kontextusban jön létre

(intrapersonális, interperszonális, csoportos, szervezeti, közéleti, tömegkommunikációs, kultúraközi)



# A kommunikáció

- szimbolikus folyamat  
(jel: szimptóma, szignál, szimbólum)
- társadalmi folyamat
- koorientációt feltételez
- egyéni értelmezést vált ki
- megosztott jelentést feltételez
- kontextusban jön létre



(intrapersonális, interperszonális, csoportos, szervezeti, közéleti, tömegkommunikációs, kultúraközi)

# A kommunikáció funkciói

---

## 1) Információs funkció:

a kommunikációs folyamat résztvevői között tájékoztatás történik, mellyel tényeket és ezek magyarázatát közlünk

## 2) Érzelmi funkció:

a közlő személyiség belső feszültségei oldódnak fel az érzelmek kifejezésével

## 3) Motivációs funkció:

a kommunikációs folyamatokban a közlő fél a legtöbbször a fogadót rá akarja bírni valamire: cselekvésre, magatartásváltoztatásra, közös vélemény kialakítására, valamilyen körülmény, esemény, jelenség elkerülésére stb.

## 4) Ellenőrzési funkció:

segítségével tárjuk fel kommunikációs partnereink indítékait. Fogalma összefügg a nyilvánossággal.

# A kommunikáció egyéb funkciói (Szecskő T.)

---

## ☐ Tájékoztatás

információ gyűjtése, tárolása és kezelése a környezet eseményeinek megértése érdekében

## ☐ Szocializáció

a közös tudásalap megszerzése a magán- és a közélet szférájában

## ☐ Vita és eszmecsere

a társadalmi konszenzus elősegítése, a társadalmi nyilvánosság fejlesztése

## ☐ Oktatás-nevelés

az intellektuális fejlődés és személyiségformálódás elősegítése

# A kommunikáció egyéb funkciói (Szecskő T.)

---

## ☐ Kulturális fejlődés

az emberiség kultúrájának őrzése, továbbadása, alkotókészség ösztönzése

## ☐ Szórakoztatás

az egyén alkotóerejének rekreációja, sport, játék, kultúra

## ☐ Integrálás

egyének, csoportok, kisebbségek és nemzetek kölcsönös megismerése, előítéletmentes nézetek kialakítása

# A kommunikáció változatai a közlési folyamat végbemenetele szempontjából

---

- ❖ egyoldalú
- ❖ részleges
- ❖ teljes
- ❖ körkörös, interaktív

# Egyoldalú kommunikáció

---



a közlő aktív, a befogadó viszont többnyire passzív résztvevője a folyamatnak  
befogadó erre reagál, de erről a közlőnek nincs tudomása  
a modellben nem szerepel a visszacsatolás

# Részleges kommunikáció

---



a közlő észleli, hogy a fogadó vette az üzenetet, de válasz nem érkezik

# Teljes kommunikáció

---



a forrás és a vevő között a csatornában az üzenet áramlik, mely a befogadótól visszajut – a visszacsatolás révén – a közlőhöz

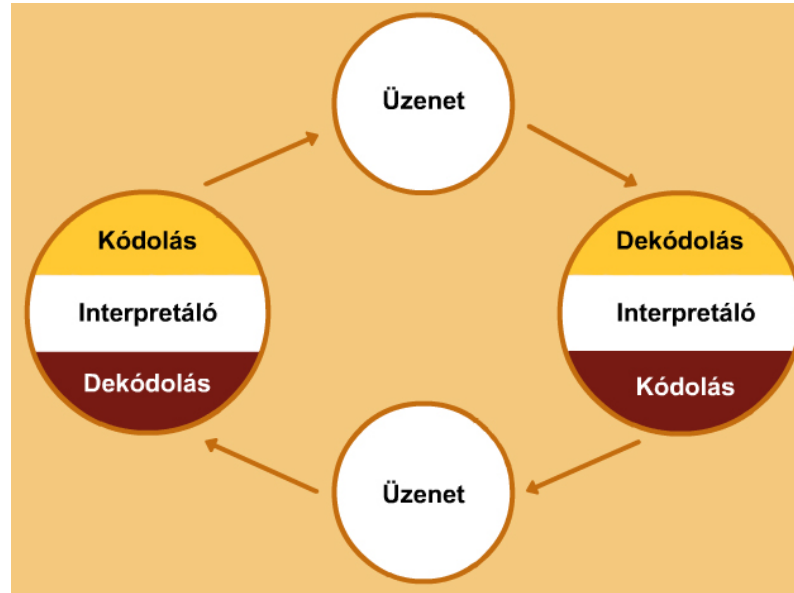
a befogadótól válasz érkezik és értékelhető visszacsatolásként vissza is jut a közlőhöz

közlő a visszacsatolás birtokában szabályozza a mondanivalóját



# Körkörös kommunikáció

---



a visszacsatolás révén a közlő információhoz jutva, hasznosítja tapasztalatát a vevő befolyásolásában  
ezért információt kell kapnia minden olyan változásról, amely a vevő helyzetében a ő kommunikációjának  
jóvoltából következett be  
e művelet révén a közlő és befogadó között már információcsere történik

# Milyen típusúak az alábbi kommunikációs aktusok?

---

- a) TV-t nézünk
- b) színházi előadást tekintünk meg
- c) könyvet olvasunk
- d) szkájpolunk
- e) levelet írunk (email, hagyományos levél)
- f) megbeszélésen veszünk részt